

JÄGER GRUPPE MAGAZIN

2020

VON DER FREUDE
ZUKUNFTSWEISENDE
IDEEN AUF DEN WEG
ZU BRINGEN



TRADITIONELLES
WISSEN TRIFFT AUF
MODERNE TECHNIK



INHALT



DI THOMAS LANG

DI GUNTRAM JÄGER

MAG. NIKOLAUS GASSNER

2020 EIN AUSSERGEWÖHNLICHES JAHR

Nach den überaus erfolgreichen vergangenen Jahren sind wir mit großer Zuversicht und Optimismus in das Jahr 2020 gestartet.

Doch schon im Frühjahr erreichte uns die Corona Pandemie mit voller Wucht. Die Folge war ein einmonatiger kompletter Ausfall beinahe aller Produktionsbereiche, unzählige Krisensitzungen, Gespräche mit besorgten Auftraggebern und Mitarbeitern, das Ausarbeiten von Sicherheitsplänen und das Organisieren von Schutzausrüstung.

Zuversicht und Optimismus wandelten sich in Sorge um die Gesundheit der Familien der Mitarbeiter und in Sorge um die Prosperität der Unternehmen.

Doch durch den gesellschaftlichen Zusammenhalt und durch rechtzeitige Maßnahmen und gezielte Hilfen der Regierung war es möglich, vorerst die Pandemie unter Kontrolle zu halten.

Wir danken allen Auftraggebern, Lieferanten, Subunternehmern sowie allen anderen Partnern für die gute und lösungsorientierte Zusammenarbeit in der Zeit der Krise.

Vor allem aber danken wir unseren Mitarbeiterinnen und Mitarbeitern für ihre große Loyalität und Flexibilität in diesen außergewöhnlichen Wochen.

Schruns, November 2020

DIE NEUE FIRMENZENTRALE

Mit großen Schritten nähern wir uns der Fertigstellung.
S. 4

PROJEKTENTWICKLUNG

Von der Freude zukunftsweisende Ideen auf den Weg zu bringen.
S. 6

HOCH- UND TIEFBAU

Die Zukunft Vorarlbergs mitgestalten.
S. 8

UNTERTAGEBAU

Vorreiter für innovative Lösungen.
S. 10

CHANCENREICH FÜR LEHRLINGE

Mit Jäger Bau in die Zukunft.
S. 12

TRANSBETON & BSL BRECH- UND SIEBWERK LORÜNS

Qualität in Stein gemeißelt.
S. 14

BAD 2000

Meisterstücke, die sich sehen lassen können.
S. 16

JÄGER BAU TISCHLEREI

Traditionelles Wissen trifft auf moderne Technik.
S. 18

STAG STAUBGUT TRANSPORT

Verlässlicher Begleiter für die Logistik von Morgen.
S. 20

JÄGER IMMOBILIEN

Krisenfest mit innovativem Tourismuskonzept.
S. 22

IMPRESSUM

Verantwortlich für den Inhalt:
Jäger Bau GmbH

Konzept und Texte:
Franziska Wild, Nicoleta Floca

Idee und Gestaltung:
ACC Werbeagentur, Innsbruck

Bildnachweis:
Jäger Bau GmbH, Luca Greinecker, Christian Schramm

Irrtümer vorbehalten.



DIE NEUE FIRMEN- ZENTRALE

NIMMT GESTALT AN



Mit großen Schritten nähern wir uns der Fertigstellung unseres Firmensitzes im Herzen von Bludenz. Unsere Vorfreude ist riesig – läuten doch die innovativen Arbeitsplätze und die gelungene architektonische Umsetzung eine neue Ära bei Jäger Bau ein.



LUFTAUFNAHME NOVEMBER 2020

In der Herrengasse in Bludenz läuft alles wie am Schnürchen. Nach Abschluss des Architekturwettbewerbs im September 2019 war klar, dass die Architekten Innauer-Matt unsere Vision von sympathisch-modernen Arbeitsplätzen am besten umsetzen würden. Die Arbeiten für die Einreichplanung wurden mit Hochdruck gestartet und im April 2020 der Behörde zur Genehmigung vorgelegt. Auch mit Beginn der Corona-Pandemie im März und April lief die Planung via Homeoffice ungehindert weiter.

HUNDERT PROZENT EINSATZ

In weiterer Folge wurde plangemäß mit den Erdbauarbeiten und der umfangreichen Baugrubensicherung begonnen. Neun Wochen lang gaben unsere Mitarbeiter ihr Bestes – in dieser Zeit wurde die gesamte Baugrube mit gigantischen 20.000 m³ Aushub und 1.400 m² Spritzbetonsicherung im innerstädtischen Bereich hergestellt. Parallel dazu wurde begonnen, die Erdsondenanlage mit über 20 Tiefenboh-

rungen von 200 Metern herzustellen. Sie werden für die Heizung und Kühlung im ganzen Gebäude sorgen.

Der größte Kran unseres Unternehmens mit einer Höhe von 46 m wurde in den Fundamenten des UG2 einbetoniert. Dieser steht im zukünftigen Vorplatzbereich unseres Tochterunternehmens Bad 2000 und wird erst mit Fertigstellung des gesamten Rohbaus rückgebaut. Bis Ende dieses Jahres wird der Rohbau des UG2 vollständig hergestellt und die Arbeiten im UG1 in vollem Gange sein. Die größten Gewerke wie Fassade, Heizung-Kühlen-Lüftung-Steuerungstechnik und Elektrotechnik werden noch 2020 vergeben.

INNENAUSBAU 2022

Das erste Halbjahr 2021 wird ganz im Zeichen der zeitgerechten Herstellung dieses anspruchsvollen Rohbaus stehen. Im zweiten Halbjahr wird das Gebäude (Fenster, Fassade, Dach) dichtgemacht, sodass in den Wintermonaten 2021/22 der Startschuss für den Innenausbau erfolgen kann.

PROJEKT- ENT- WICKLUNG

VON DER FREUDE ZUKUNFTSWEISENDE IDEEN
AUF DEN WEG ZU BRINGEN



WOHNVISION ATRIUM EINS

Erfolgreich umgesetzte Bauprojekte sind immer auch das Ergebnis eines erstklassig eingespielten Teams und tiefgreifender Expertise. Das haben unsere Projektentwickler auch dieses Jahr wieder unter Beweis gestellt.

„Die Fertigstellung unseres ersten deutschen Projektes war für mich das Highlight des Jahres. Bemerkenswert ist, dass die Wohnanlagen in Engen (DE) und in Weiler (AT) schon vor der Fertigstellung ausverkauft waren.“



DI NICO JENNY,
LEITER DER PROJEKT-
ENTWICKLUNG

Der Schwerpunkt in der Projektentwicklung lag in diesem Jahr im Bereich der Hauptwohnsitze in Vorarlberg. Es ist uns gelungen, attraktive Grundstücke zu akquirieren, welche die langfristige strategische Ausrichtung im Land sichern. Das erworbene Bauland in Bregenz, Bludenz und Nüziders soll planmäßig in den kommenden Jahren bebaut werden.

Insgesamt wurde mit der Realisierung von vier Projekten begonnen, wovon zwei in Fertigstellung sind.

DEUTSCHLAND ALS ZUKUNFTSTRÄCHTIGER MARKT

Auch im süddeutschen Raum sind wir tatkräftig unterwegs. Die anfänglichen Schwierigkeiten bezüglich unterschiedlicher Abläufe und Rahmenbedingungen haben wir überwunden. So konnten im deutschen Engen die Wohnungen der ersten Bauphase bereits an unsere Kunden übergeben werden.

Eines steht für uns fest: Dem Ausbau deutscher Bauprojekte steht nichts mehr im Weg. Mit dem Erwerb von Grundstücken in bester Lage freuen wir uns auf künftige, spannende Projekte bei unseren deutschen Nachbarn.



LIVING WEILER



BREGENZ BRACHSENWEG

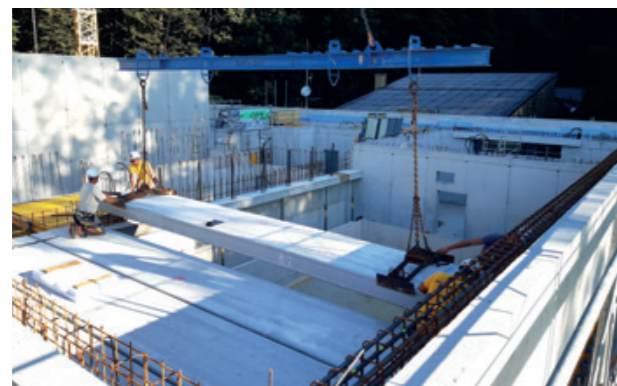


ENGEN GLOCKENZIEL

HOCH- UND TIEFBAU

ZUKUNFT DER REGION
MITGESTALTEN

HOCHBAU:
ARGE FRUCHTEXPRESS



HOCHBAU:
ETZ KOBLACH

HOCHBAU:
ARGE TIEFGARAGE VALISERA BAHN



TIEFBAU: A14 RHEINTAL-/WALGAU AUTOBAHN, UMBAU ANSCHLUSSTELLE BLUDENZ - BÜRS

Als renommierter Experte für Hoch- und Tiefbau durften wir auch dieses Jahr die Zukunft Vorarlbergs mitgestalten. Im Industrie- und Gewerbebau haben wir einige komplexe Großaufträge realisiert. Mit der geballten Power unserer Mitarbeiter konnten wir sämtliche Herausforderungen optimal meistern.

FRUCHTEXPRESS UND VALISERA BAHN

Die Großbaustelle der ARGE Fruchtexpress in Frastanz war eines der zentralen Projekte. Ebenso der Neubau der Tiefgarage der Valisera Bahn in St. Gallenkirch in Arbeitsgemeinschaft. Bei einem Auftragsvolumen von neun Millionen entstehen hier eine zweigeschossige Tiefgarage mit 600 Stellplätzen inklusive eines neuen dreigeschossigen Hotels mit 107 Zimmern. Für den Hotelbetreiber „Revier Mountain Lodge“ baut JÄGER bereits zum zweiten Mal einen Hotelbetrieb. Zusätzlich entstehen Personalwohnungen, ein Sportshop und gastronomische Einrichtungen mit attraktiven Begegnungszonen im Bereich der Talstation.

ALLES AUF SCHIENE IM TIEFBAU

Im Straßenbau ist die Baustelle auf der A14 am Knoten Bludenz-Bürs weit fortgeschritten. Die 2019 begonnene Baustelle wird voraussichtlich termingerecht Ende nächsten Jahres fertiggestellt. In Frastanz haben wir uns im Juli 2020 über die gelungene Ausführung der neuen Abwasserbeseitigungs- und Wasserversorgungsanlage des Ferienwohnungs-Siedlungsgebietes Bazora gefreut. 45 Ferienhäuser sind bereits ans Netz angeschlossen, bis Jahresende sollen noch 60 weitere folgen.

UNTER- TAGEBAU

VORREITER FÜR INNOVATIVE LÖSUNGEN

Wahre Herkulesaufgaben bescherte uns das Jahr 2020: Finale Phase der Ausbauarbeiten beim Großprojekt Koramltunnel, Fertigstellungsarbeiten beim Gemeinschaftskraftwerk Inn (GKI) und beim Tuxbach-Kraftwerk im Zillertal sowie der erfolgreiche Abschluss der Vortriebsarbeiten beim Arlinger Tunnel bei Pforzheim. Darüber hinaus sorgten die Höhenbaustellen auf dem Spullersee sowie das neu gestartete Projekt Kerenzerbergtunnel dafür, dass uns nicht langweilig wurde.

ARLINGER TUNNEL (DE): VORTRIEBSARBEITEN
AUF HOCHTOUREN IN PFORZHEIM

HOCHALPINES BAUEN: KRAFTWERK SPULLERSEE

Als im August 2019 der Auftrag für die Kraftwerksanierung Spullersee durch die ÖBB Infrastruktur erteilt wurde, war für uns schnell klar, dass wir mit Vollgas starten müssen. Denn unser Ziel war die Herstellung eines wintersicheren Baustellenzugangs auf knapp 2000 Meter Seehöhe vor Weihnachten 2019.

Für die Herstellung eines knapp 500 Meter langen Zugangsstollens sowie für den Austausch der ca. 100 Jahre alten, untertägig verlegten Rohrleitung wurden neue, innovative Lösungen umgesetzt.

Vor eine große Herausforderung stellten uns die beengten Platzverhältnisse. Dieses Problem haben wir gelöst, indem wir ein spezielles Abtragskonzept mit Rohrtrasporthänger, angehängt an einen Weinbau- traktor konzipiert und im Bauhof gefertigt haben. Anschließend wurde die 1750 Meter lange Stollen- rohrleitung in nur drei Wochen zurückgebaut. Damit das Projekt nach einer Bauzeit von zwei Jahren im Winter 2020/2021 fertiggestellt wird, krepeln unsere Mitarbeiter täglich die Ärmel hoch.

107-MILLIONEN-FRANKEN-AUFTRAG: SICHERHEITSERHÖHUNG AM KERENZERBERGTUNNEL

Zwischen Frühjahr 2020 und Ende 2023 soll ein rund 5,5 Kilometer langer Sicherheitsstollen mit über 18 Querverbindungen und einem Abluftkanal entlang des bestehenden Kerenzerbergtunnels entstehen. Durch unsere jahrelange Erfahrung bei der Errichtung von Sicherheitsstollen und die mittlerweile auf über 165 km reichende Erfahrung beim Vortrieb mit Doppelschild- Tunnelbohrmaschinen sind wir mir der technischen Leitung innerhalb der Arbeitsgemeinschaft beauftragt.

JÄGER ALS VORREITER BEIM EINSATZ VON MULTI SERVICE VEHICLES (MSV)

Fortschrittliche Technologien und der Mut neue Wege zu beschreiten, zählen bei JÄGER seit jeher zur Unternehmensphilosophie. Beim Projekt Kerenzerbergtunnel wird weltweit erstmalig eine neue Generation Multi Service Vehicle eingesetzt.

Die rein elektrisch angetriebenen, gummibereiften Fahrzeuge sind mittels modernster Steuerungssensoren in der Lage, ohne mechanische Spurführung die Fahrstrecken zur Versorgung der untertägigen Baustellen zu bewältigen. Somit ist die gesamte untertägige Baustellenlogistik emissionsfrei und kann ohne aufwändige Gleisinstallationen versorgt werden.

KERENZERBERGTUNNEL (CH)



SPULLERSEE (AT)



CHANCEN – REICH FÜR LEHRLINGE

MIT JÄGER BAU IN DIE ZUKUNFT



Wir bei Jäger Bau wissen: Zugehörigkeit schafft Identität. Identität gibt Sicherheit. Und Sicherheit strukturiert die Zukunft.

Wenn es um die Ausbildung unserer Lehrlinge geht, krempeln wir die Ärmel so richtig hoch. Jungen, engagierten Menschen eine sichere Zukunft in einem abwechslungsreichen Beruf zu ermöglichen, ist eine große Verantwortung. Doch wie gelingt es, Jugendliche für unsere Bauberufe zu begeistern? Wie machen wir auf uns aufmerksam? Und wie unterstützen wir sie auf ihrem Weg zu ihrem Traumberuf? Eine spannende Fragestellung, die wir im Rahmen unserer neuen Lehrlingskampagne beantworten durften.

MANCHE SUCHEN HELDEN – WIR „RICHTIGE MENSCHEN“
Jugendliche sind Menschen mit Ecken und Kanten. Und das ist gut so. Sie möchten gefordert werden, aber nicht überfordert. Uns ist es wichtig, die richtigen Impulse zu setzen, um gemeinsam mit jeder neuen Herausforderung zu wachsen. Sich entfalten, aber auch die eigenen Grenzen akzeptieren. Für unsere Lehrlinge haben wir immer ein offenes Ohr und unterstützen sie mit Rat und Tat.

MANCHE NENNEN ES LEHRE – WIR „GEMEINSAM WACHSEN“
Bei all unserem Tun stellen wir die Menschen und das Miteinander in den Vordergrund. Zusammenhalt wird bei uns täglich gelebt. Wir meinen damit Geborgenheit, Nähe und Vertrauen. Denn unsere Lehrlinge sind ein wesentlicher Baustein unserer Gemeinschaft.

MANCHE NENNEN ES BAUSTELLE – WIR „DEINEN WEG FINDEN“
Gute Beziehungen sind für Jugendliche ein wichtiges Fundament. Sie helfen, den richtigen Platz im Leben zu finden. Wir suchen Wege, die Potenziale und Neigungen unserer Lehrlinge ins Rampenlicht zu stellen. Und bieten die Unterstützung an, die sie sich wünschen.



LISA MARIA ALMBERGER
Unsere Lehrlingsbeauftragte hilft Jugendlichen den Weg zu uns zu finden und beschäftigt sich täglich mit den Anliegen unserer aktuellen Auszubildenden.



**GENAU MEINE
PARTIE**



LEHRE BEI JAEGERBAU.COM

TRANS- BETON & BSL BRECH- UND SIEBWERK LORÜNS

AUF DIE ZUKUNFT BAUEN

Transbeton und BSL zählen zu den stärksten Baustoffpartnern der Region. Am Standort Lorüns wird Beton, Kies und Stein gewonnen. JÄGER ist seit 1980 Gesellschafter bei der Transbeton GmbH und Co KG.



„Wir sind in der Region fest verankert und nehmen unsere Verantwortung für die Umwelt und die Menschen sehr ernst. Investitionen in modernste Baumaschinen und in den Fuhrpark reduzieren die Belastungen für die Umwelt nachhaltig.“

FRANZ KAISER,
GESCHÄFTSLEITUNG

Nachhaltigkeit und der Erhalt unserer Umwelt für künftige Generationen liegen uns seit jeher am Herzen. Aus diesem Grund setzt Transbeton und BSL Brech- und Siebwerk der Umwelt zuliebe auf kurze Transportwege. Ein klares Bekenntnis zu umweltverträglichem Abbau und nachhaltiger Renaturierung steht im Fokus der Unternehmensphilosophie.

Der verkehrsmäßig günstige und örtlich zentrale Standort in Lorüns-Stallehr garantiert kurze Anfahrtszeiten in die umliegenden fünf Talschaften, Montafon, Klostersal, Großes Walsertal, Brandnertal und Walgau. Die kurzen Transportwege kommen nicht nur dem Kunden zu Gute, sondern auch den ökologischen Ansprüchen von heute und in der Zukunft.

QUALITÄT IN STEIN GEMEISSELT

Die Unternehmen bauen auf Qualitätskontrollen nach den gültigen Normen und dem letzten Stand der Technik sowie auf erstklassigen Service. Die Produkte erfüllen eine hohe Bandbreite an Anforderungen und finden ihren Einsatz z.B. in der Herstellung von Beton, Straßen und Hausbaumaterialien. Mit Kunden und Lieferanten wird auf Augenhöhe kommuniziert - unabhängig von Volumen und Größe des Auftrages.

Moderne Technologien und attraktive Dienstleistungen sind Voraussetzung, um zukunftsfähig zu bleiben. Deshalb wurde im Mai 2019 der Fuhrpark um eine Pumi 25 m und eine Betonpumpe 42 m erweitert.

BAD 2000

MEISTERSTÜCKE, DIE SICH SEHEN LASSEN KÖNNEN



Um für Kunden noch mehr Kompetenz aus einer Hand bieten zu können, ist JÄGER BAU GMBH 2006 in das Unternehmen Bad 2000 eingetreten. Seither ist der Fachbetrieb aus Nüziders mit rund 25 Fliesenleger sowie 10 MitarbeiterInnen im Lager und Verkauf eingetragter Partner für qualitätsvolle Handwerkskunst.



PORSCHE-, SEAT- ZENTRUM RANKWEIL

„So sattelfest wie wir uns heute präsentieren, stehen wir da, weil wir ein hervorragendes Team haben. Bei uns funktioniert das Miteinander und die gegenseitige Unterstützung.“



FABIAN LESSIAK, GESCHÄFTSFÜHRER

Seit 2018 führt das junge, dynamische Unternehmer-Duo mit Meisterprüfung, Walter Knapp und Fabian Lessiak, Bad 2000 mit sicherer Hand. Das Unternehmen ist breit aufgestellt. Die jahrelange Branchenerfahrung und das fundierte Wissen garantieren schönste Ergebnisse – und zwar sowohl für Bauträger, Hotellerie, Großprojekte und natürlich Privathäuser. Was aber am Ende des Tages für formvollendete und ästhetisch beeindruckende Lösungen sorgt, ist die Freude am Tun jedes einzelnen Mitarbeiters.

Auch 2020 vertrauten zahlreiche anspruchsvolle Kunden auf die zuverlässige Handschrift von Bad 2000. Großprojekte wie „Porsche und Seat Zentrum in Rankweil von Autohaus Rudi Lins“ stellten unser Team vor besondere Herausforderungen. Hier wurden insgesamt ca. 3.300 m² Fliesen in unterschiedlichen Formaten von 20x20 cm bis zu 60x120 cm und 100x100 cm verlegt.

SO FLEXIBEL WIE DIE WÜNSCHE DER KUNDEN

Wenn es um hochwertige Fliesen- oder Natursteine geht, überlassen unsere Geschäftsführer nichts dem Zufall. Im Schauraum in Nüziders finden sich auf 300 m² stets die trendigsten Fliesen und Natursteine von klangvollen internationalen Herstellern.

„Unsere Firma wurde als Familienbetrieb gegründet und wir sind stolz darauf, diesen wie eine Familie weiterführen zu dürfen.“



WALTER KNAPP, GESCHÄFTSFÜHRER

JÄGER BAU TISCHLEREI

TRADITIONELLES WISSEN TRIFFT
AUF MODERNE TECHNIK

Was ist eigentlich das Geheimnis von Fenstern und Türen, die alle Blicke auf sich ziehen? Bei Jäger Bau Tischlerei weiß man's. Präzise Verarbeitung wertvoller Materialien und die Leidenschaft fürs Handwerk.



„Seit mehr als 60 Jahren hat die Holzverarbeitung in meiner Familie Tradition. So ist es nur selbstverständlich, dass ich in diesem Beruf meine Erfüllung gefunden habe.“

CHRISTOPH VALLASTER,
BETRIEBSLEITER

Mit der Übernahme der alten Tischlerei „Vallaster“ im Jahre 2004 spezialisierte sich der Tischlereibetrieb auf die Herstellung und Montage hochwertiger Fenster und Türen aus Holz. So wurden seit der Gründung ca. 40.000 m² Fenster und ca. 9.000 Türen erzeugt und in Wohnprojekte eingebaut. Seit nunmehr 16 Jahren verwirklicht die Jäger Bau Tischlerei GmbH Meisterstücke auf Basis handwerklicher Tradition für Kunden mit höchsten Ansprüchen.

ECHTE VORARLBERGER HANDWERKSKUNST

Mit modernster Produktionstechnik und Fertigungsanlagen stellt das Team Fenster, Türen, Pfosten-Riegel Konstruktionen aus Holz und Holz-Aluminium her. Individuelle Kundenwünsche setzen die sieben Mit-

arbeiter mit großem Einsatz um. Bei der Holzauswahl wird auf heimische Herkunft wertgelegt. In erster Linie kommen Fichten und Tannen zum Einsatz. In der Tischlerei in Schruns werden aber auch Fenster in Eiche, Lärche und Esche gefertigt.

AMBITIONIERTE GROSSPROJEKTE GESTEMMT

2020 stand ganz im Zeichen der Produktion von Fenstern und Türen für die beiden Wohnprojekte im deutschen Engen sowie "Am Schlosshang" in Feldkirch, welches im Auftrag der Jäger Bau GmbH bzw. für die Zima errichtet wurde.

Die Aufträge der Jäger Bau Tischlerei GmbH stammen zu 80 % von Jäger Bau und zu 20 % von Fremdkunden.



STAG



STAUBGUT TRANSPORT

LOGISTIK ZU ENDE GEDACHT

Die Firma STAG Staubguttransporte ist ein modernes Logistikunternehmen mit besonderem Fokus auf Silotransporte im nationalen und internationalen Verkehr. Beim Transport von losen Gütern aller Art ist das Unternehmen der Jäger Beteiligungsgesellschaft im gesamten mitteleuropäischen Raum seit vielen Jahren ein bekannter Partner zahlreicher Unternehmen.

Hauptfirmensitz ist Bludenz mit 70 Silosattel sowie Hängerzügen. Um unsere Kunden noch effizienter und flexibler bedienen zu können, verfügen wir über folgende Standorte:

- **Bludenz:** Zentrale und CONTAINERDIENST - 350 Container (Betrieb Containerterminal Bahnhof Nüziders)
- **Italien:** STAG Italia (12 Silo-LKW) Waschhalle, Italconbi (93 Container + 3 Standsilos zu je 600 m³ Fassungsvermögen Warenlager)
- **Schweiz:** Silo Trans AG (23 Silosattel- sowie Hängerzüge)
- **Zirl in Tirol:** Richler Handels- u. Transport GmbH (11 Silo-LKW + 80 Container)

VERLÄSSLICHER BEGLEITER FÜR DIE LOGISTIK VON MORGEN

Bei STAG nimmt erstklassiger Kundenservice einen hohen Stellenwert ein. Deshalb wurde 2014 für Eigenkunden sowie andere Transportunternehmen eine nach modernsten Qualitätsstandards eingerichtete Waschhalle für die Innenreinigung von Transportbehältnissen errichtet.

Die Waschhalle verfügt über zwei Waschbahnen, die speziell für die Reinigung von Silos und Tanks ausgestattet sind. Je fünf Waschköpfe mit bis zu 50 bar Wasserdruck entfernen gründlich jeden Schmutz und alle Rückstände von Transportgut. Alle Waschprogramme werden mit einem Qualitätsmanagement-System überwacht. Somit können Reinigungszertifikate für alle Kunden- und Verlager-Anforderungen erstellt werden.

„Für zukünftige Herausforderungen sind wir bestens gerüstet. Wir verfügen über ein hoch motiviertes Team; deshalb bin ich überzeugt, dass wir unseren Kunden auch in Zukunft Dienstleistungen auf höchstem Niveau bieten können.“



CHRISTOPH LINDER,
GESCHÄFTSFÜHRUNG



JÄGER IMMOBILIEN ALPINLODGES

KRISENFEST MIT INNOVATIVEM TOURISMUSKONZEPT



ALPINLODGES
KÜHTAI



ALPINLODGES
MATREI



ARLBERGRESORT
KLÖSTERLE



APPARTEMENT ADLERHORST - ARLBERGRESORT KLÖSTERLE

Die Jäger Immobilien GmbH hält und betreibt alle nicht betriebsnotwendigen Immobilien der Jäger Gruppe. Dazu gehören zahlreiche Wohn- und Gewerbeimmobilien sowie Hotelresorts an den Standorten Kühtai und Klösterle mit ca. 450 Betten, die unter dem Brand AlpinLodges betrieben werden.

In den AlpinLodges sind die MitarbeiterInnen mit viel Euphorie in die Wintersaison 2019 gestartet. Im März 2020 stand die Welt plötzlich Kopf und die Tourismusbranche traf es besonders hart. Anders bei den AlpinLodges. Die großzügigen Apartments bieten jede Menge Platz für viel private Glücksmomente. Abstand halten fällt hier nicht schwer.

So war es möglich, dass die diesjährige Sommersaison sehr erfolgreich verlief. Natürlich wurde in zusätzliche Hygienemaßnahmen investiert und Ideen gesammelt, wie Gäste sicher und gesund ihren Urlaub genießen können.



BIRGIT SAUTER-PAULITSCH,
RESORTMANAGERIN

„2020 war ein ‚mit Abstand‘ sehr besonderes und herausforderndes Tourismusjahr. Wir sind überzeugt, mit unseren luxuriösen Apartments exakt dem Zeitgeist und dem gestiegenen Bedürfnis nach mehr Privatsphäre zu entsprechen.“

**ERFOLGS-
GESCHICHTEN
KANN MAN
SCHREIBEN.
UND BAUEN.**